


postel

**KULA, KASANDRA, KAROLINA, NELA 4,7**  - pružinový, pevně očalouněný DTD rám

**JALI, ELEN, ÚSTI, SOFIA 4,7**  - pružinový, pevně očalouněný DTD rám

**LORA**  - pružinový, pevně očalouněný DTD rám

**JENNY**  **LESLIE, SARA** 

Súpis elementov a montážneho kovania :

BALENIE 1 :

1 - čelo postele 1 ks  
2 - ľavá ložná plocha 1 ks  
3 - pravá ložná plocha 1 ks

Kontakt :

**FINES a.s.**

Dolné Rudiny 1

010 91 ŽILINA

tel/fax.: 041/ 7071312

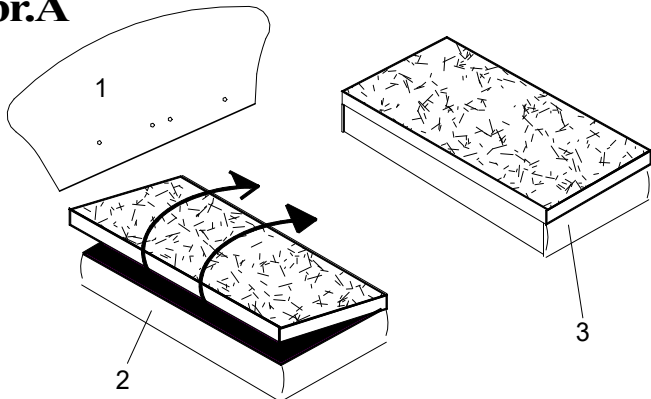
BALENIE 2:

4 - okenná podložka 8 ks  
5 - zápustná skrutka M6 - 70 4 ks  
6 - matica M6 4 ks  
7 - spojovací U hák 1 ks

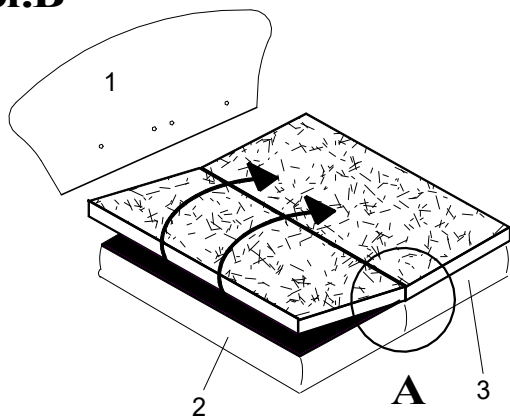
tel: 041/ 7071311

SK **MONTÁŽNY NÁVOD**

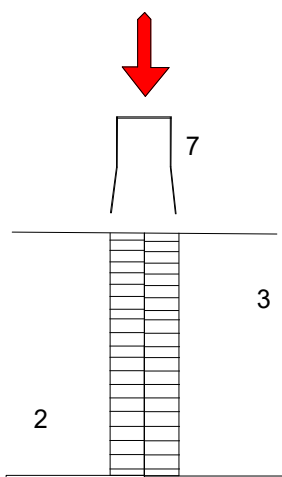
**Obr.A**



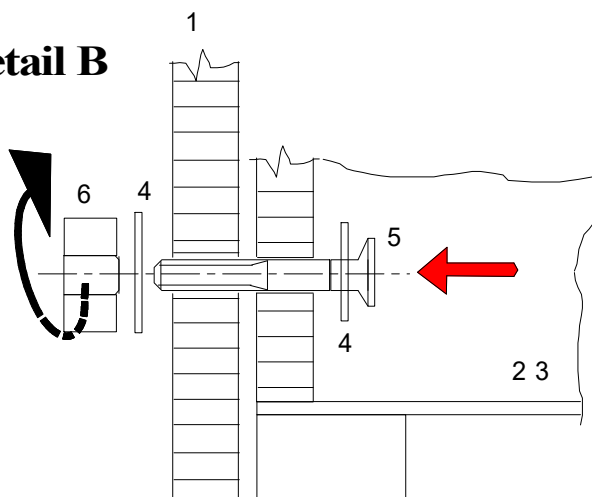
**Obr.B**



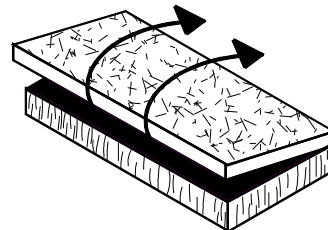
**Detail A**



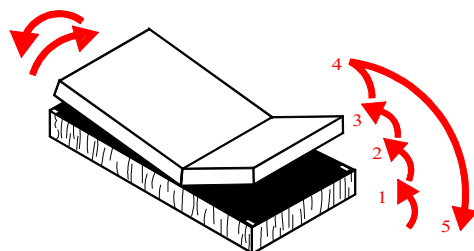
**Detail B**



KULA 4 s výklopným rámom



KULA 7 s polohovacím rámom



Návod na ošetrovanie a údržbu nábytku.

Čalúnenie sa zbavuje povrchového prachu vysávačom alebo jemnou kefou. Čalúnený nábytok nevyklepávame. Nemastné škvry ľahko odstránite pomocou mýdlovej vody. Očistené miesto sa vyutiera suchou utierkou. Mastné škvry čistíme saponátovými prípravkami Rekord, Peržan, Tep a pod. Radšej čistíte častejšie, ako dopustiť veľký rozsah znečistenia.

Drevené lakované časti ošetrujeme bežnými prípravkami napr. COLORMAT, DIAVA, OPTI a pod. Čalúnený nábytok a jeho drevené časti nikdy nečistíme benzínom a acetónom.

**Návod na používanie :**

Nadvihnutím ložnej plochy pri nohách úplne do hornej polohy je umožnený prístup k úložnému priestoru. U posteli s polohovaním podhlavia musí byť podhlavie sklopené dole.

**Počas používania po polroku a potom raz do roka skontrolujte skrutky a v prípade ich uvoľnenia pevne dotiahnite.**

**Výrobok neťahajte po podlahe, ale prekladajte.**

**Raz za pol roka premažte kovanie a rovnako aj konce pružín osadené v dierkach kovania, čím zabránite prípadnému vrzganiu kovania!!!**