

F *Fines*®

SLOVENSKÝ VÝROBCA A PREDAJCA NÁBYTKU OD ROKU 1992



Ponuka
LÁTKOK

PW - RADA LÁTOK

Mäkká melírovaná látka s krátkym vlasom, ktorá je pohodlná a veľmi príjemná na dotyk. Je obľúbená medzi zákazníkmi najmä kvôli jej použiteľnosti na všetky výrobky a dobrej odolnosti voči oderom. Látka je vhodná pre domáce zvieratá. Široká paleta odtieňov sa skladá najmä zo zemitých odtieňov.

ODOLNOSŤ VOČI MECHANICKÉMU POŠKODENIU:
VODEODOLNOSŤ:
ODOLNOSŤ VOČI ODERU:
ČISTITEĽNOSŤ:
TUHOŠŤ LÁTKY:



SYMBOLY NA OŠETRENIE VÝROBKU:



GRAMÁŽ: 360 g/m²
SKÚŠKA NA ODERY: 45 000 martindale
ZLOŽENIE: 100 % polyester
VHODNÉ NA: všetky výrobky



Nesmie sa prať. Opatrná manipulácia v mokrom stave.



Nesmie sa žehliť. Naparovanie a spracovanie parou je neprípustné.



Nesmie sa bieliť prostriedkami, ktoré uvoľňujú chlór.



Nesmie sa chemicky čistiť. Škrvny sa nemôžu odstraňovať organickými rozpúšťadlami.



Nesmie sa sušiť v bubnovej sušičke.

M - RADA KOŽENIEK

Koženka so zmäkčeným povrchom je ideálna na čalúnené postele a korpusy sedacích súprav. Koženka neprepúšťa vodu. Hladkú koženku je možné kombinovať s diagonálne prešívanou s označením K. Paleta obsahuje základné najvyhľadávanejšie odtiene.

ODOLNOSŤ VOČI MECHANICKÉMU POŠKODENIU:
VODEODOLNOSŤ:
ODOLNOSŤ VOČI ODERU:
ČISTITEĽNOSŤ:
TUHOSTĽ LÁTKY:



SYMBOLY NA OŠETRENIE VÝROBKU:



GRAMÁŽ: 400 g/m²
SKÚŠKA NA ODERY: 100 000 martindale
ZLOŽENIE: 100 % polyuretán
VHODNÉ NA: postele, korpusy sedacích súprav



Nesmie sa prať. Opatrná manipulácia v mokrom stave.



Nesmie sa žehliť. Naparovanie a spracovanie parou je neprípustné.



Nesmie sa bieliť prostriedkami, ktoré uvoľňujú chlór.



Nesmie sa chemicky čistiť. Škrvny sa nemôžu odstraňovať organickými rozpúšťadlami.



Nesmie sa sušiť v bubnovej sušičke.



LN - RADA LÁTKOK

Žinilková - tkaná látka s prírodným vzhľadom a vysokou odolnosťou pripomínajúcej tkaninu z ľanu. Dobre vyzerá na sedacích súpravách a pohovkách. Je veľmi príjemná na dotyk. Látka je náchylnejšia na zatahnutie vlákna a preto nie je vhodná pre domáce zvieratám. Širokú paletu farieb tvoria najmä pastelové odtiene.

ODOLNOSŤ VOČI MECHANICKÉMU POŠKODENIU:
VODEODOLNOSŤ:
ODOLNOSŤ VOČI ODERU:
ČISTITEĽNOSŤ:
TUHOŠŤ LÁTKY:



SYMBOLY NA OŠETRENIE VÝROBKU:



GRAMÁŽ: 406 g/m²
SKÚŠKA NA ODERY: 45 000 martindale
ZLOŽENIE: 100 % polyester
VHODNÉ NA: sedacie súpravy, pohovky, kreslá



Iba ručné a opatrné pranie, maximálna teplota vody 40°C.



Žehlenie pri maximálnej teplote žehliacej plochy 110°C bez pary. Žehlenie s parou môže spôsobiť nenávratné poškodenie.



Nesmie sa bieliť prostriedkami, ktoré uvoľňujú chlór.



Nesmie sa sušiť v bubnovej sušičke.



Môže sa chemicky čistiť tetrachlóretánom, monofluortrichlormetánom a všetkými rozpúšťadlami uvedenými pod symbolom F s obmedzeným pridaním vody, alebo s obmedzeným mechanickým pôsobením, alebo s obmedzenou teplotou sušenia. Samoobslužné čistenie bielizne nie je dovolené. Šetrný postup.

JZ - RADA LÁTKOK

Žinilková - tkaná látka s jemne jemným a pravidelným vzorom pripomínajúcim tkaninu z ľanu. Látka má dvojfarebný efekt, je príjemná na dotyk a preto je veľmi obľúbená na sedacích súpravách a pohovkách s hranatými tvarmi. Jej štruktúra je náchylnejšia na zatahnutie vlákna. Široká paleta farieb obsahuje najmä pastelové odtiene.

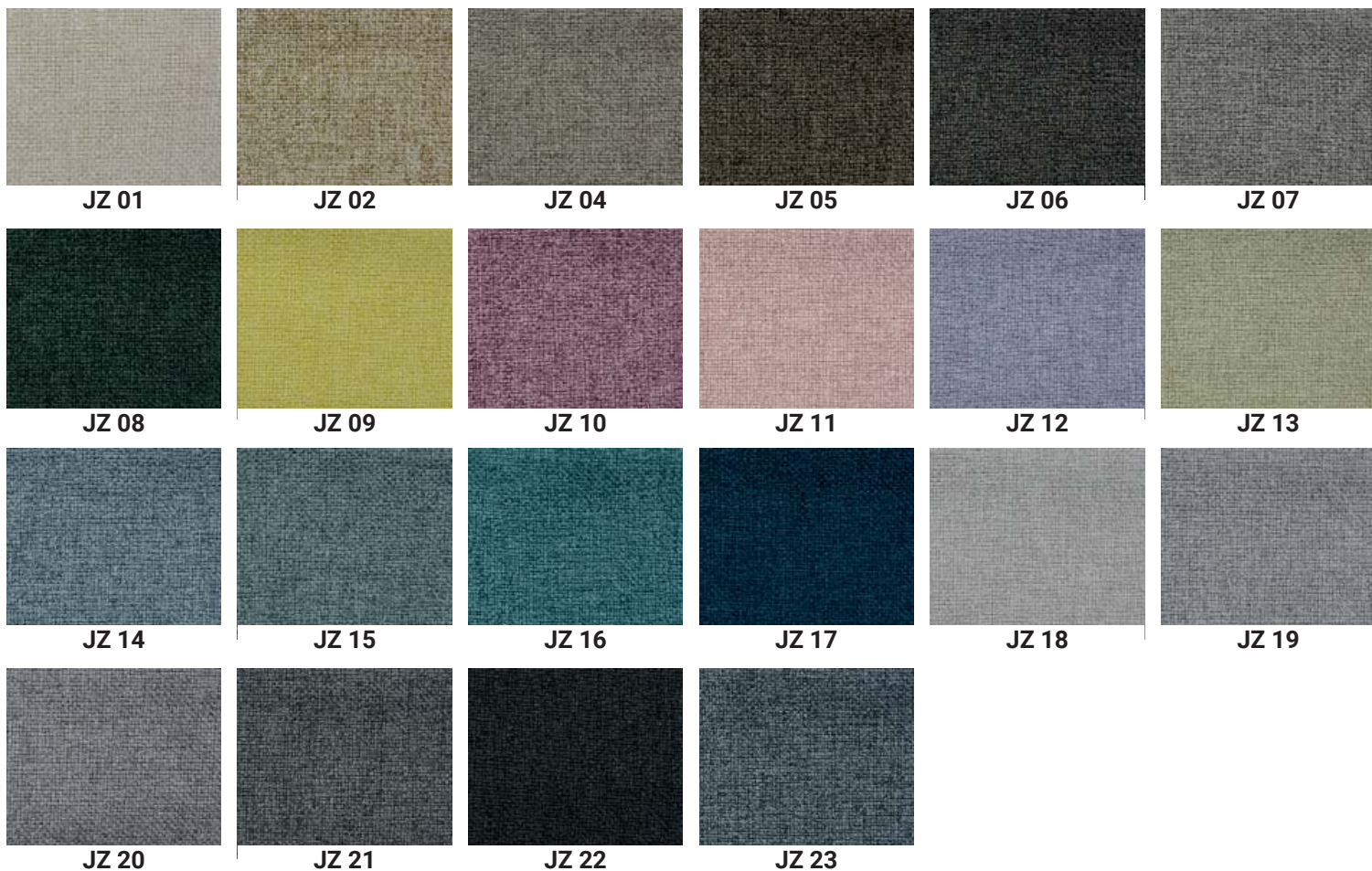
ODOLNOSŤ VOČI MECHANICKÉMU POŠKODENIU:
VODEODOLNOSŤ:
ODOLNOSŤ VOČI ODERU:
ČISTITEĽNOSŤ:
TUHOŠŤ LÁTKY:



SYMBOLY NA OŠETRENIE VÝROBKU:



GRAMÁŽ: 470 g/m²
SKÚŠKA NA ODERY: 45 000 martindale
ZLOŽENIE: 100 % polyester
VHODNÉ NA: všetky výrobky



Iba ručné a opatrné pranie, maximálna teplota vody 40°C.



Žehlenie pri maximálnej teplote žehliacej plochy 110°C bez pary. Žehlenie s parou môže spôsobiť nenávratné poškodenie.



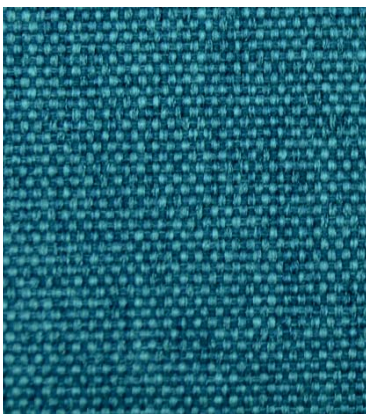
Nesmie sa bieliť prostriedkami, ktoré uvoľňujú chlór.



Nesmie sa sušiť v bubnovej sušičke.



Môže sa chemicky čistiť tetrachlórétánom, monofluortrichlormetánom a všetkými rozpúšťadlami uvedenými pod symbolom F s obmedzeným pridaním vody, alebo s obmedzeným mechanickým pôsobením, alebo s obmedzenou teplotou sušenia. Samoobslužné čistenie bielizne nie je dovolené. Šetrný postup.



ET - RADA LÁTKOK

Klasická žinilková tkaná látka s výbornou odolnosťou voči oderu. Je vhodná na výrobky s jednoduchými tvarmi ako sú pohovky a postele. Látka ma dosť vysokú odolnosť proti mechanickému poškodeniu. Paleta farieb obsahuje zemité pastelové ale aj výrazné farby.

ODOLNOSŤ VOČI MECHANICKÉMU POŠKODENIU:
VODEODOLNOSŤ:
ODOLNOSŤ VOČI ODERU:
ČISTITEĽNOSŤ:
TUHOŠŤ LÁTKY:



SYMBOLY NA OŠETRENIE VÝROBKU:



GRAMÁŽ: 330 g/m²
SKÚŠKA NA ODERY: 83 000 martindale
ZLOŽENIE: 100 % polyester
VHODNÉ NA: pohovky, kreslá, taburetky



Iba ručné a opatrné pranie, maximálna teplota vody 40°C.



Žehlenie pri maximálnej teplote žehliacej plochy 110°C bez pary. Žehlenie s parou môže spôsobiť nenávratné poškodenie.



Nesmie sa bieliť prostriedkami, ktoré uvoľňujú chlór.



Nesmie sa sušiť v bubnovej sušičke.



Môže sa chemicky čistiť tetrachlóretánom, monofluortrichlormetánom a všetkými rozpúšťadlami uvedenými pod symbolom F s obmedzeným pridaním vody, alebo s obmedzeným mechanickým pôsobením, alebo s obmedzenou teplotou sušenia. Samoobslužné čistenie bielizne nie je dovolené. Šetrný postup.

AS - RADA LÁTKOK

Veľmi dobre čistiteľná látka s povrchovou úpravou MAXI CLEAN a vysokou farebnou stálosťou. Výrobky v tejto látke pôsobia pevne a zároveň sú veľmi pohodlné. Ľahko sa z nej odstraňujú zvieracie chlpy. Veľmi príjemná látka na dotyk so širokou paletou pestrých odtieňov.

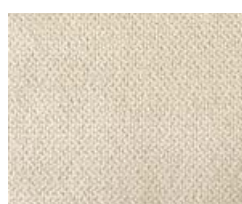
ODOLNOSŤ VOČI MECHANICKÉMU POŠKODENIU:
VODEODOLNOSŤ:
ODOLNOSŤ VOČI ODERU:
ČISTITEĽNOSŤ:
TUHOŠŤ LÁTKY:



SYMBOLY NA OŠETRENIE VÝROBKU:



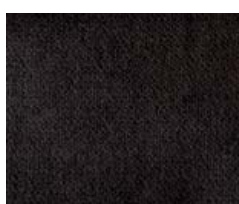
GRAMÁŽ: 400 g/m²
SKÚŠKA NA ODERY: 100 000 martindale
ZLOŽENIE: 100 % polyester
VHODNÉ NA: všetky výrobky



AS 01



AS 02



AS 03



AS 05



AS 06



AS 07



AS 08



AS 09



AS 10



AS 11



AS 12



AS 16



AS 17



AS 18



AS 19



AS 20



AS 21



AS 22



AS 23



AS 29



Pranie v práčke pri maximálnej teplote 30°C a normálnom mechanickom pôsobení. Normálne plákanie a normálne odstreďovanie.



Nesmie sa žehliť. Naparovanie a spracovanie parou je neprípustné.



Nesmie sa bieliť prostriedkami, ktoré uvoľňujú chlór.



Nesmie sa chemicky čistiť. Škrvny sa nemôžu odstraňovať organickými rozpúšťadlami.

